



Monitoreo de Temperatura por medio de de Termografía

Estrategia de Prevención COVID-19

Mayo de 2020

Agenda



1

ÍTEM 01

Modelo de Gestión Integral de Higiene Ocupacional.

2

ÍTEM 02

Sistema de Vigilancia Epidemiológico.

3

ÍTEM 03

Termografía como técnica para el control de temperatura.

NOSOTROS



EXPERTOS EN HSEQ

IDENTIFICACIÓN DE FACTORES INTERNOS Y EXTERNOS



ANÁLISIS QUÍMICOS Y GRAVIMÉTRICOS



Laboratorio acreditado por el IDEAM bajo Resolución 0019 del 10 de enero de 2017 para la toma de muestras y análisis de fuentes fijas, calidad de aire, medición de emisión de ruido y ruido ambiental. Con extensión del alcance bajo Resolución 1263 del 22 octubre de 2019.

ISO 9001:2015
ISO 14001:2015
OHSAS 18001:2007
BUREAU VERITAS
Certification



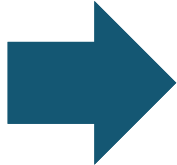
MODELO DE GESTIÓN INTEGRAL DE HIGIENE OCUPACIONAL



MGIHO



Posibilita la
administración
de los riesgos desde:



CVPQ

COVID 19

FASES



FASE I
Revisión,
Planeación



Transición
y

FASE II
Caracterización de Procesos



FASE III
Resultados de la Estrategia
Monitoreo



FASE IV
Control y Gestión de Indicadores

BENEFICIOS



Una vez que el MGIHO se haya implementado, la Compañía logrará

Obtener una valoración cualitativa y cuantitativa de los riesgos

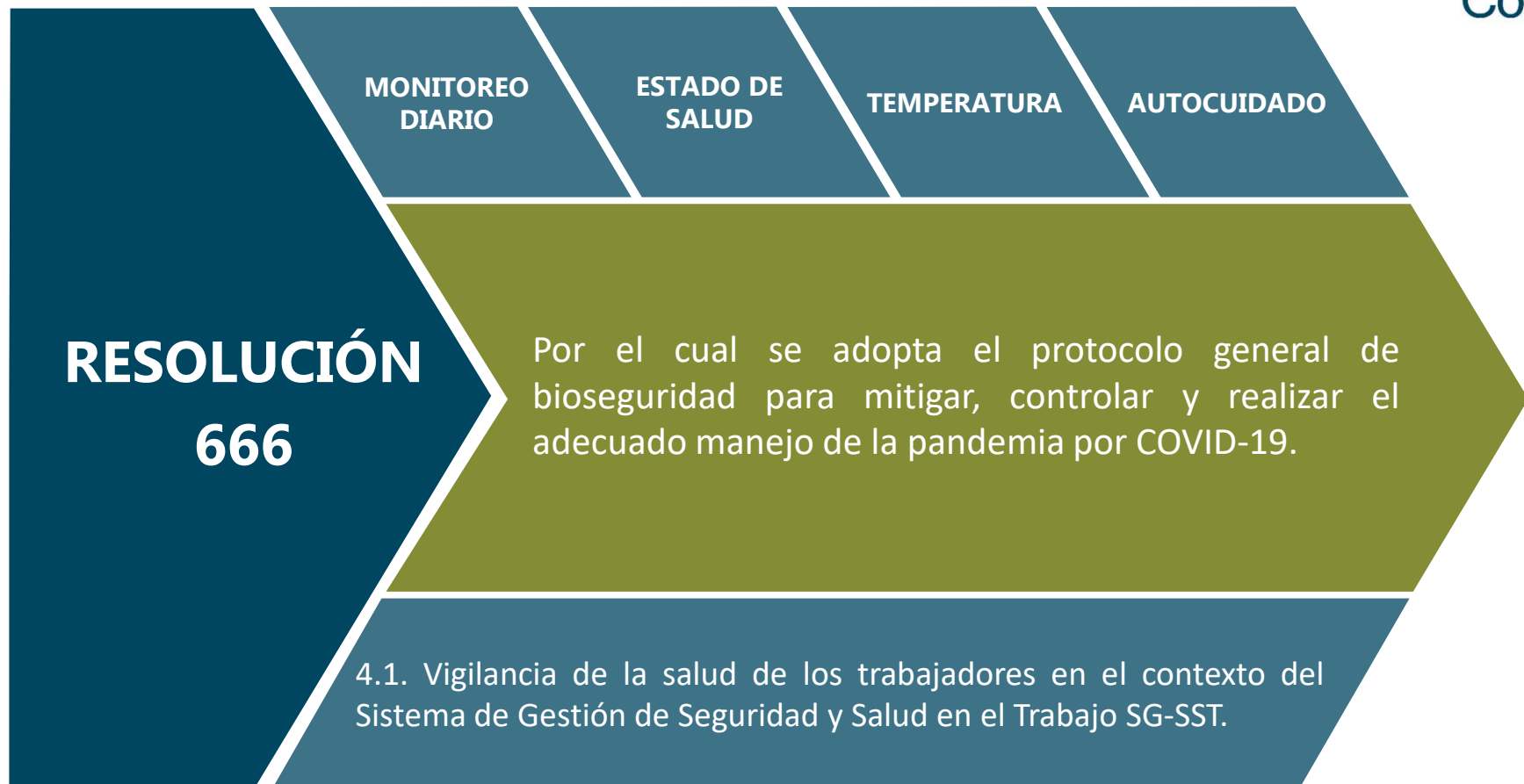
La permanencia adecuada y controlada de los procesos de Higiene Industrial

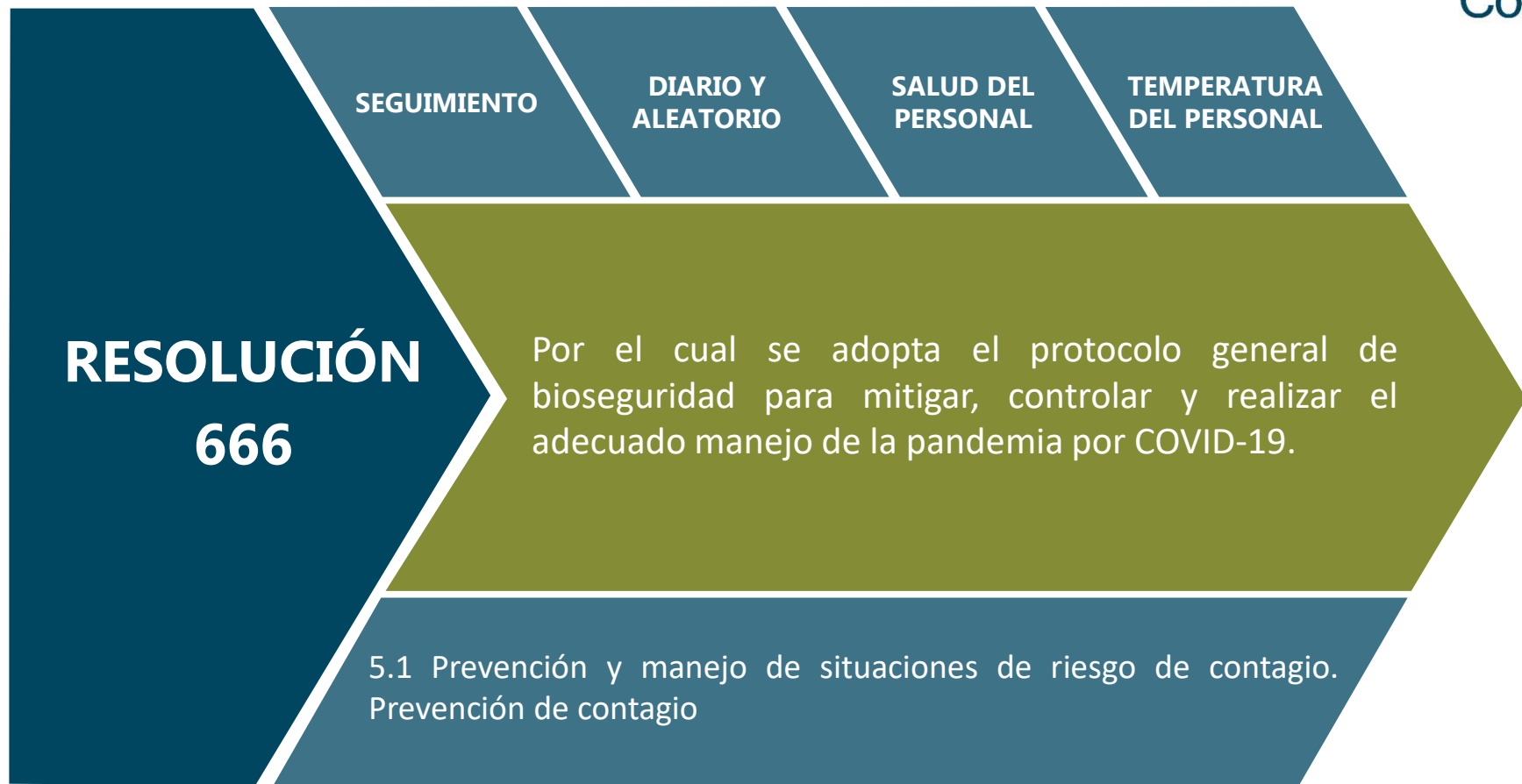
Tomar **DECISIONES ACERTADAS** y anticiparse en el **MANEJO INTEGRAL** de los riesgos

Aportar a la **SOSTENIBILIDAD**, cuidando el talento humano.

Conocer la evolución de su empresa frente a la gestión de los riesgos.

PROTOCOLO DE BIOSEGURIDAD SVE COVID-19







SVE - COVID 19



Recolección sistemática y permanente de datos de salud, su análisis e interpretación para la planeación, implementación y evaluación de estrategias de prevención. (NIOSH)

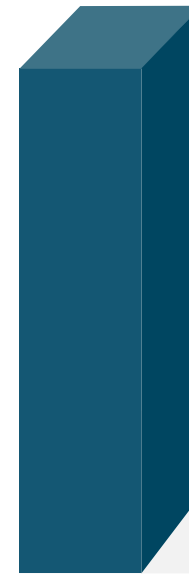
PASOS - SVE - COVID 19



**RECOLECCIÓN
SISTEMÁTICA DE DATOS**



**ANÁLISIS E
INTERPRETACIÓN**

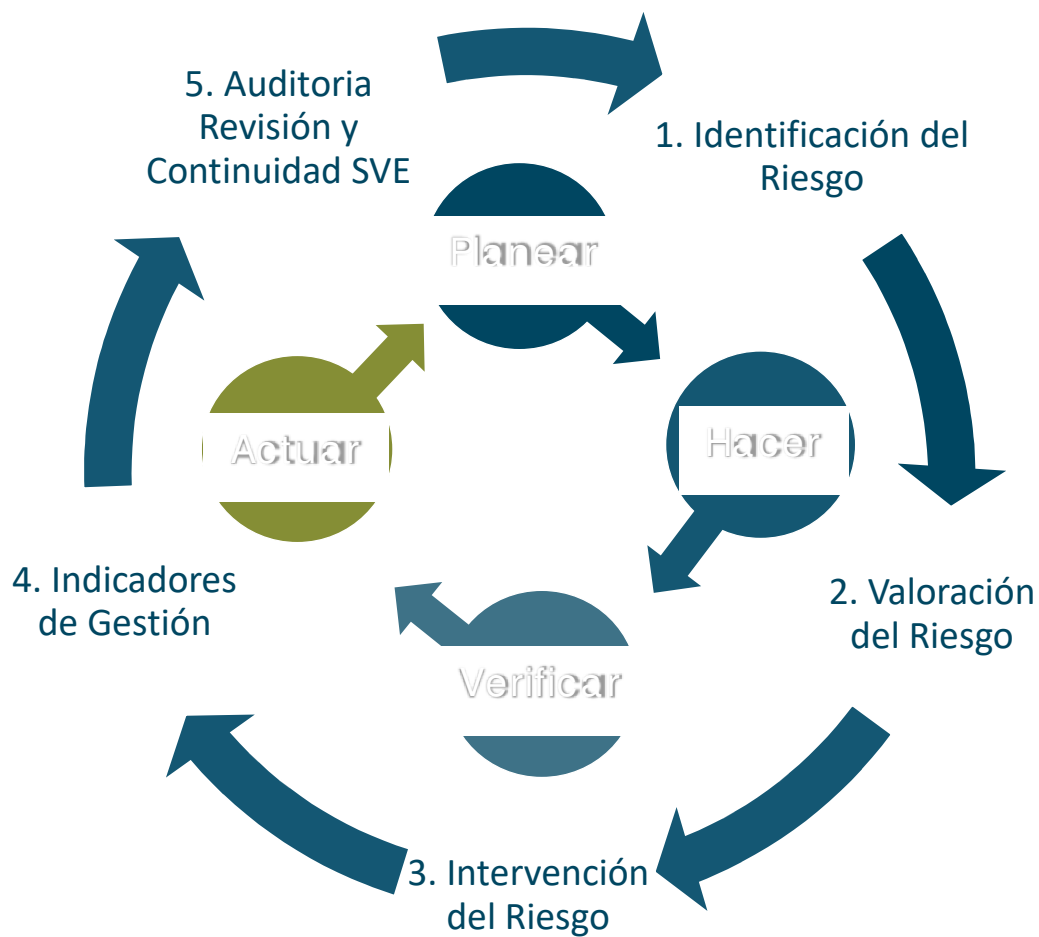


SEGUIMIENTO A EVENTOS
Frecuencia y severidad

SVE ES ÚTIL CUANDO...



SVE ES ÚTIL CUANDO...



IMPLEMENTACIÓN

1

DEFINIR EL OBJETIVO DEL SISTEMA

Mitigar, controlar y realizar el adecuado manejo de la Pandemia del coronavirus COVID-19.

2

POBLACIÓN OBJETO A EVALUAR

Empleadores y trabajadores de todo el territorio nacional.

3

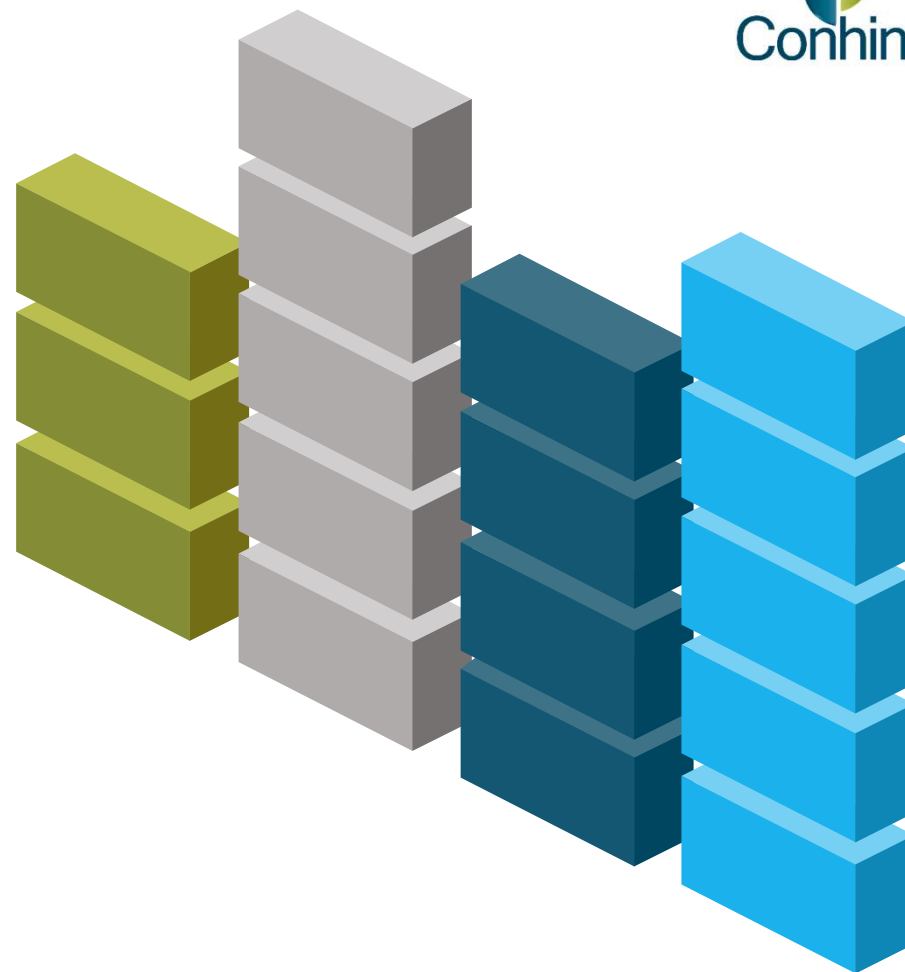
ESPECIFICIDAD DEL EVENTO A EVALUAR

COVID-19

4

INFORMACIÓN A RECOLECTAR

Anexo Técnico Resolución 666.



INDICADORES DE GESTION SVE COVID-19

INCIDENCIA – PREVALENCIA - CUMPLIMIENTO

INDICADORES - INCIDENCIA



Expresa el número de casos nuevos del evento objeto de estudios sobre el total de trabajadores expuestos al riesgo.

$$\frac{\text{\# total de trabajadores expuestos con diagnósticos nuevos}}{\text{\# total de trabajadores expuestos en el periodo}} \times 100$$

INDICADORES - PREVALENCIA



Indica la proporción de trabajadores expuestos que presentan el evento en estudio.

$$\frac{\text{\# total de trabajadores expuestos con la alteración de salud}}{\text{\# total de trabajadores expuestos en el periodo}} \times 100$$

INDICADORES - CUMPLIMIENTO



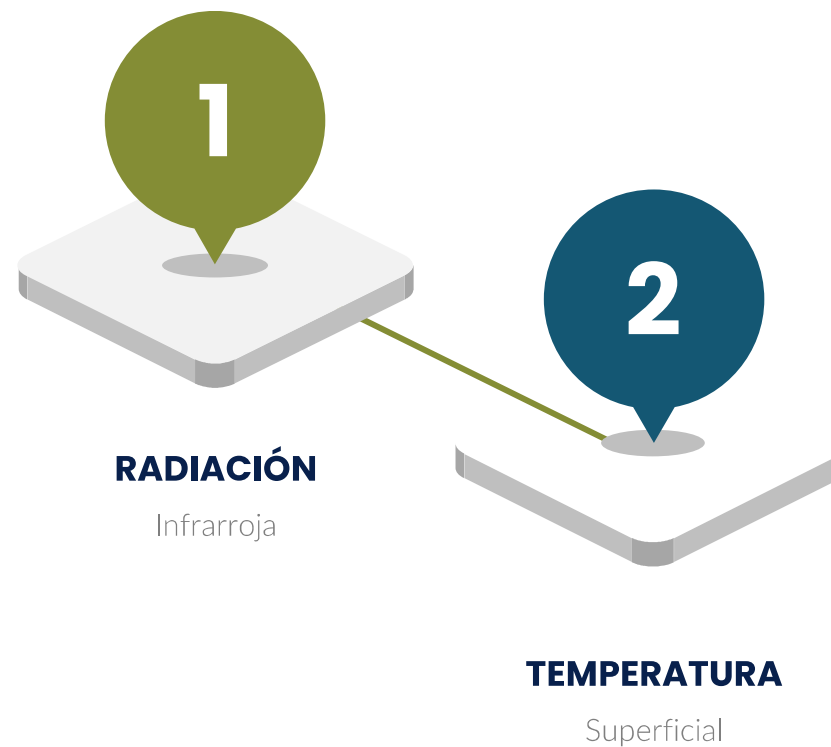
Se refiere al grado de cumplimiento de las metas programadas o de los objetivos específicos, se puede calcular por actividad programada

$$\frac{\text{\# total de exámenes realizados}}{\text{\# total de exámenes programados}} \times 100$$

$$\frac{\text{\# total de medidas de control cumplidas}}{\text{\# total de medidas programadas}} \times 100$$

TERMOGRAFÍA

Que es Termografía



Entrada del Centro de Trabajo

CONDICIONES GENERALES



- 1.- Distanciamiento.
- 2.- Afección en la operación.

Nuestro servicio

DIFERENTES SERVICIOS ACORDE A LA NECESIDAD DEL CLIENTE PARA OPTIMIZAR PRESUPUESTO



Estrategia de gestión del riesgo

Ensamblaje y desmonte del sistema

Análisis de información y respuesta bajo una perspectiva de salud

Adaptación a necesidad del cliente

01

02

03

04

NO ES DISTRIBUCIÓN DE EQUIPOS

La concepción del servicio corresponde a la gestión del riesgo

TRAYECTORIA EN SALUD OCUPACIONAL

Manejo y control del riesgo biológico.

ANÁLISIS DE INFORMACIÓN

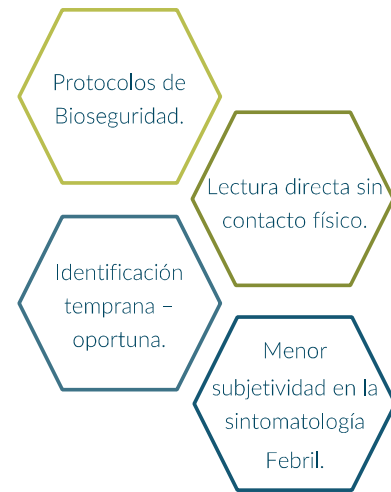
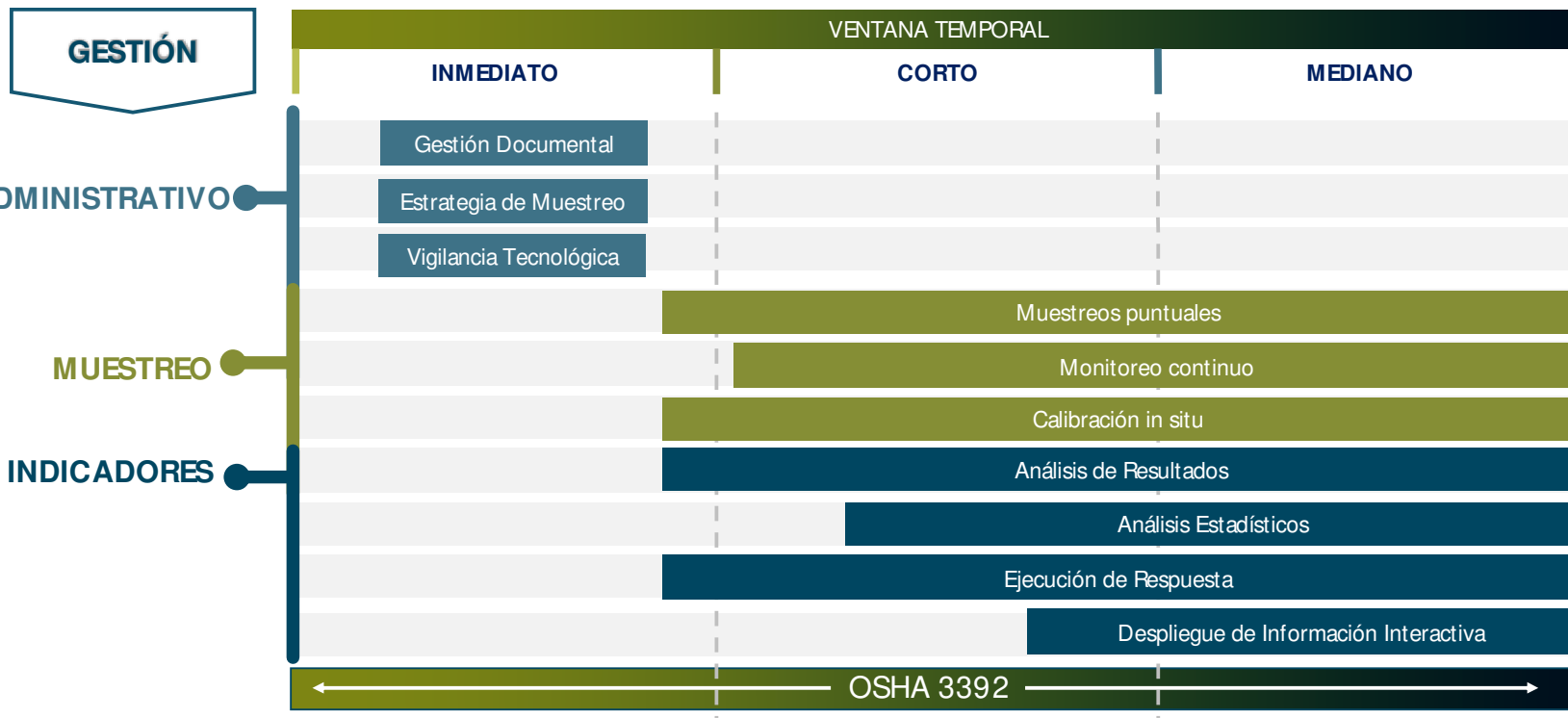
Consolidación y análisis de información a autoridades competentes.

NIVELES DE ACOMPAÑAMIENTO

Asesoría y ejecución en toda la cadena del servicio.

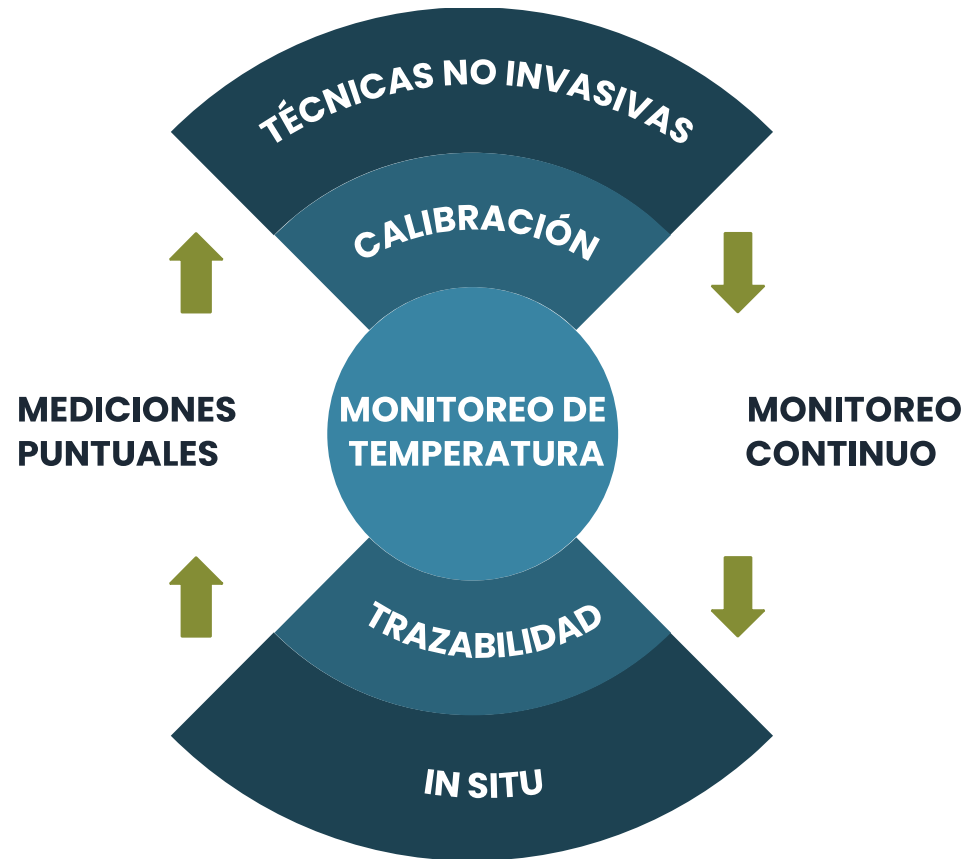
Estrategia

GESTIÓN DEL RIESGO



Tipos de Muestreo

higienistas que recorren las diferentes áreas de trabajo y realizan mediciones puntuales a los empleados utilizando un equipos portátiles.

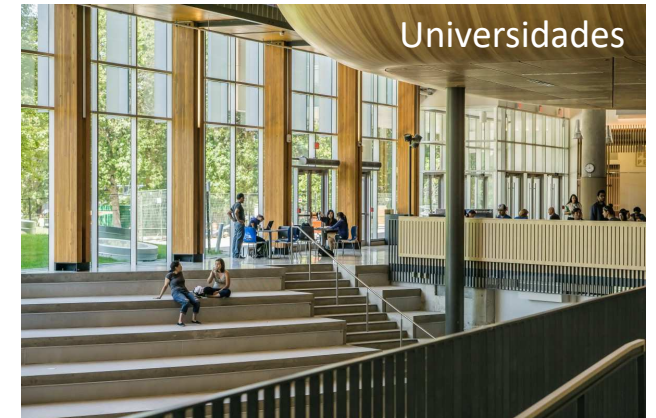
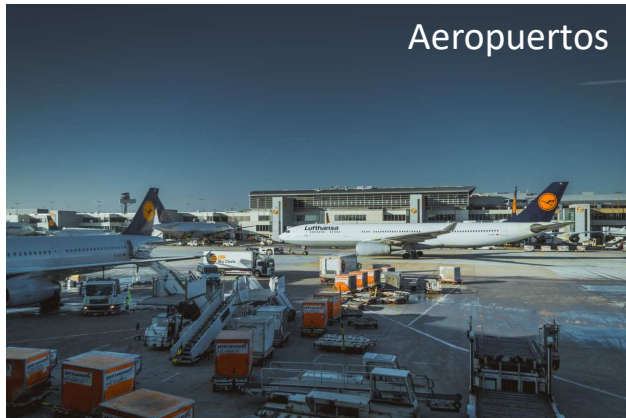


Sistemas de detección automática en puntos de acceso. Su principal aplicación es el monitoreo y control en zonas de ingreso con un movimiento importante de empleados.

Mediciones puntuales en sitios de trabajo



Sistema de monitoreo masivo de alta precisión



Sistema de monitoreo masivo de alta precisión

Calibración en tiempo real

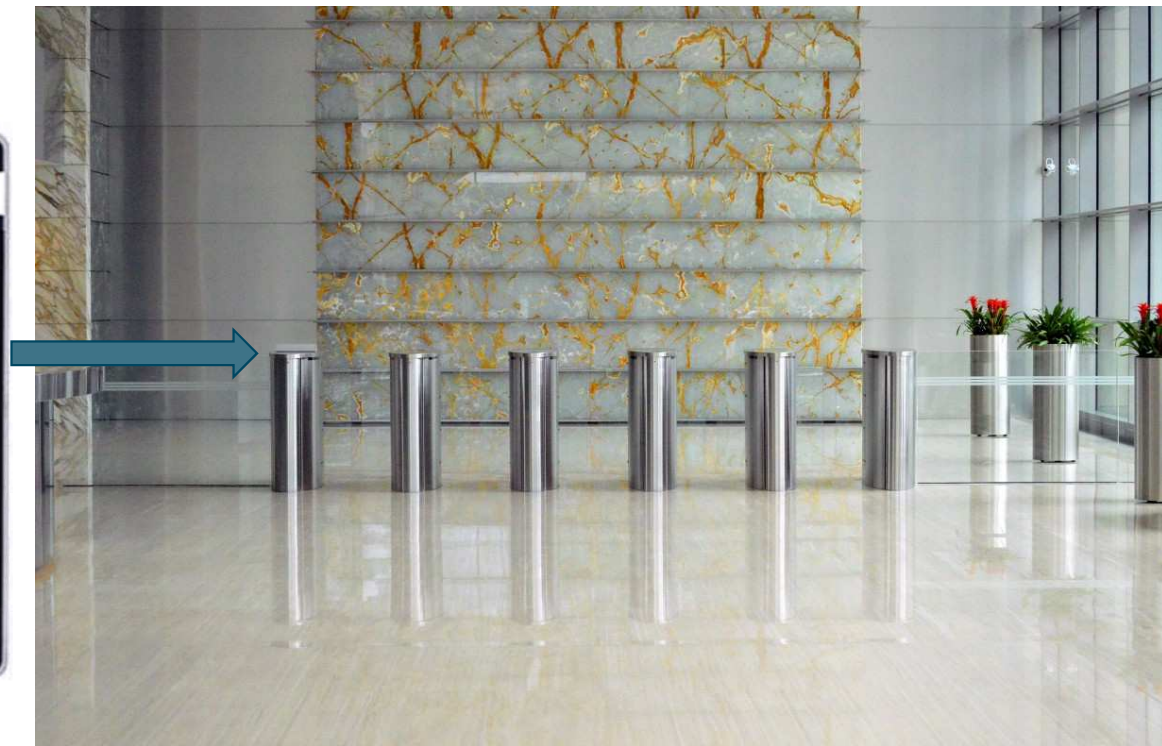


Detección automática (30 - 40 cabezas simultaneas)
Alerta visual de sobrepaso de umbral



Otras configuraciones

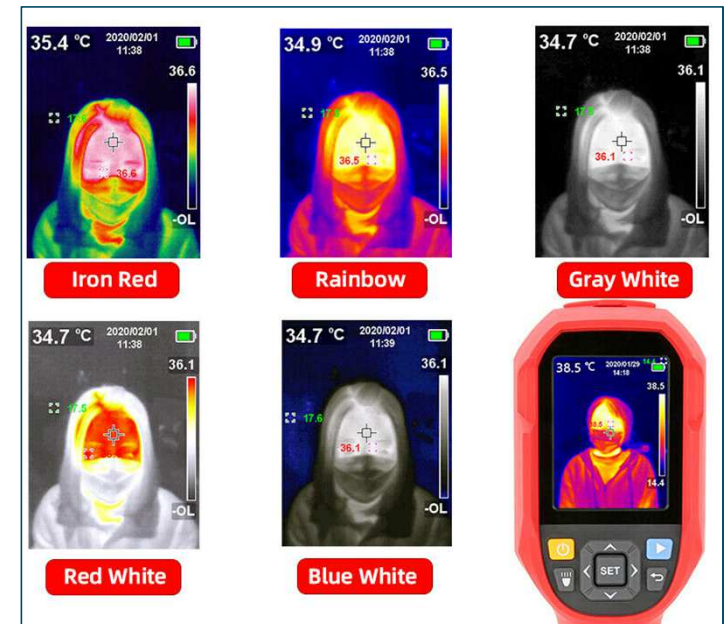
SISTEMA TIPO ACCESO



Otras configuraciones



SISTEMA TIPO ACCESO 2



Otras configuraciones

CARACTERÍSTICA	SISTEMA TUNEL	SISTEMA ACCESO	SISTEMA ACCESO 2
Funcionamiento	Local/remoto	Local/remoto	Local
Detección simultanea	Si	No	No
Eficiencia	180/min	200/min	100/min
Precisión	± 0.1	± 0.3	± 0.5
Descarta objetos. Calientes no humanos	Si	Si	No, pero es programable por matriz

Estrategias complementarias



IAQ

